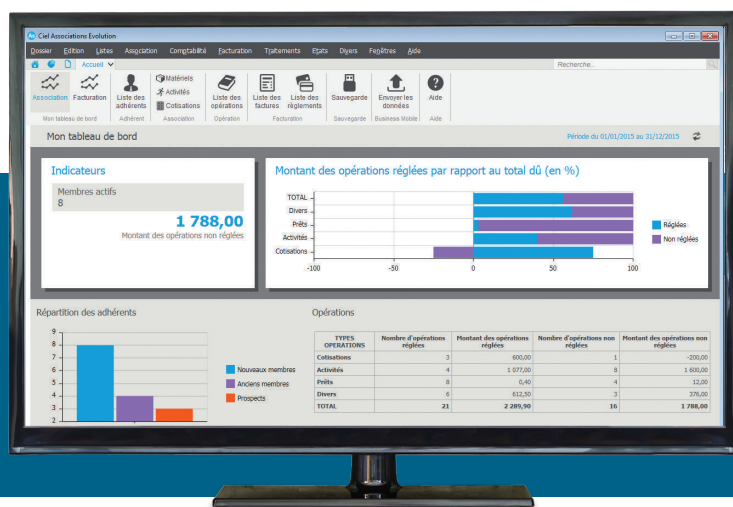


Ciel

associations évolution



Associations culturelles, sportives, sociales..., vous gérez efficacement vos activités selon vos spécificités.

Vous suivez simplement vos adhérents. Vous renouvelez les adhésions grâce à la fonction d'appel à cotisation.

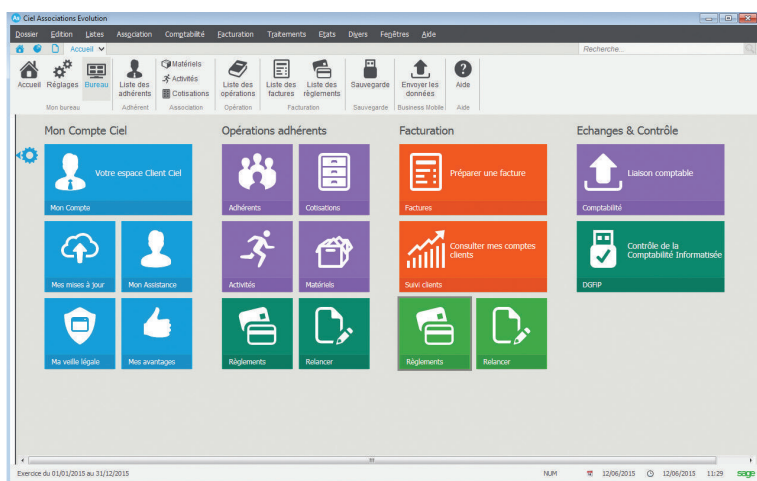
Vous planifiez et suivez l'emploi du temps de vos animateurs et matériels à l'aide des agendas dédiés.

Vous gérez efficacement les services à la personne (affectation d'intervenant, attestation fiscale de fin d'année...).

Vous rédigez rapidement vos documents grâce aux modèles prêts à l'emploi (rappel de don, remerciements...).

Vous visualisez instantanément les places disponibles et la surréservation de vos sorties et activités.

Vous disposez d'une vision précise de votre activité. Le tableau de bord vous indique les opérations non réglées, les prospects et nouveaux membres.



Vous accédez facilement aux fonctions clés de votre logiciel.

Ciel, des solutions Sage adaptées aux créateurs et TPE.

Des produits **simples et conformes** à la législation qui communiquent entre eux automatiquement.

Des échanges de **données automatisés et sécurisés** avec votre expert-comptable.

Une offre d'accompagnement au quotidien grâce aux **services à la carte**.

Ciel Associations Evolution

Généralités

- Parcours guidé de création de dossier.
- Moteur de recherche intégré permettant de disposer d'une réponse claire et pertinente.
- Espace de personnalisation dédié.

Adhérents/cotisations

- Gestion des adhérents (prospects, membres, anciens membres)
- Gestion des centres d'intérêt
- Grille de tarifs par cotisation
- Suivi des règlements des cotisations et des arriérés
- Appel à cotisation

Gestion des activités/matériel

- Gestion des places disponibles et de la surréservation
- Modèles de lettres prêts à l'emploi (demande de dons, rappel de promesse de dons, remerciements)
- Gestion du remboursement d'activités
- Gestion des activités récurrentes
- Création de grille de tarifs
- Gestion des partenaires
- Planning des activités/animateurs
- Prêts et réservations de matériel

Facturation/règlements

- Devis, factures, avoirs
- Gestion de projets (état d'avancement, atteinte des objectifs...)
- Gestion des statuts des devis (en cours, à relancer...)
- Gestion des articles en sommeil
- Modèles de devis, factures, avoirs prêts à l'emploi et personnalisables
- Gestion des acomptes, encours et règlements (partiel, total)
- Indication du numéro de mouvement à reporter sur votre facture, lors d'un règlement
- Attestations fiscales de service à la personne
- Gestion des intervenants de services à la personne

Editions

- Etats associatifs (CA des activités et cotisations, convocation AG...)
- Etat préparatoire, reçus dons aux œuvres (modèle CERFA 11580*03)

CONFIGURATION MINIMALE REQUISE : Windows™ 10.1, Windows™ 8.1 (Sauf RT), Windows™ 7 (Service Pack à jour) avec Internet Explorer 8.0 (Internet Explorer 11.0 conseillé) • Processeur 1,5 GHz • 2 Go de Ram • 1 Go d'espace disque disponible • Une résolution écran de 1024x768 points • Une connexion Internet haut débit.

Les noms de produits ou de sociétés, toute image, logo ou représentation visuelle mentionnés dans ce document ne sont utilisés que dans un but d'identification et peuvent constituer des marques déposées par leurs propriétaires respectifs.



Sage - Société par Actions Simplifiée au capital de 6.750.000 euros - Siège social : 10 rue Fructidor, 75834 Paris Cedex 17 - 313 966 129 R.C.S. Paris.

Dans l'intérêt de l'utilisateur, l'éditeur se réserve le droit de modifier la liste des fonctions ci-dessus. L'utilisation du logiciel nécessite la saisie d'un code d'accès afin d'authentifier votre licence d'utilisation. Photos non contractuelles.

*Sage, au travers de ses gammes de logiciels Sage et Ciel, est le 1^{er} éditeur recommandé auprès des TPE de moins de 5 salariés par un échantillon représentatif de 424 experts-comptables, selon une étude Opinion Way réalisée en novembre-décembre 2014.

eSolution - 19 Les Nouveaux Horizons - 78990 Elancourt

Tél. : 01 30 16 09 05 - Fax : 01 30 51 26 29

www.gestion-compta-payee.com

sage